

Beskrivende ullstandard

Hvit helårsull av crossbredtype

A1 er hvit fellull av crossbredtype, som har vokst i så mange måneder at den har fått helårspreg. Klippingen foregår normalt om våren. Klasse 1 har myk, kruset ull med god spenst. Ullhårene skal være lengre enn 100 mm og finere enn 39 mikrometer (μ). Det godtas bare ubetydelig marginnhold og ikke dødhår som vokser i fellen. Fellen bør ha jevn fiberfinhet og lengde. Det godtas bare ubetydelig vegetabilinnhold og filting, og moderat fett- / skittinnhold. Det kreves god hvithet etter vask. Ull som ikke holder kravene til første klasse, skal settes i klasse C2 eller i en annen passende klasse.

Hvit vårull av crossbred- og spælttype

B1 er hvit fellull av crossbredtype, som har vokst helt eller delvis i innemiljø et halvt år eller mindre. Siden klippingen normalt foregår om våren, brukes betegnelsen vårull. Klasse 1 har myk, kruset ull med god spenst. Ullhårene skal være lengre enn 40 mm og finere enn 38 μ . Det godtas bare ubetydelig marginnhold og ikke dødhår som vokser i fellen. Fellen bør ha jevn fiberfinhet og lengde. Det godtas bare ubetydelig vegetabilinnhold og filting, og moderat fett- / skittinnhold. Det kreves god hvithet etter vask.

B2 er hvit fellull av crossbred- / krysnings- / spæl - type, som har vokst helt eller delvis i innemiljø et halvt år eller mindre, og som ikke oppfyller kravene til første klasse. Ullhårene skal være lengre enn 40 mm og finere enn 80 μ . Det godtas en del marg og dødhår, samt noe vegetabilier og lett filting. Det godtas noe mer fett / skitt enn i første klasse. Kravet til hvithet etter vask er lavere.

Høstull av crossbredtype

C1 er hvit fellull av crossbredtype, som har vokst i utemiljø i omkring et halvt år. Siden klippingen normalt foregår om høsten, brukes betegnelsen høstull. Klasse 1 har myk, kruset ull med god spenst. Ullhårene skal være lengre enn 70 mm og finere enn 38 μ . Det godtas bare ubetydelig marginnhold og ikke dødhår som vokser i fellen. Fellen bør ha jevn fiberfinhet og lengde. Det godtas bare ubetydelig vegetabilinnhold og filting, og lavt fett- / skittinnhold. Det kreves god hvithet etter vask.

C2 er hvit fellull av crossbred- eller krysningsstype, som har vokst i utemiljø i omkring et halvt år eller mer, og som ikke oppfyller kravene til første klasse. Ullhårene skal være lengre enn 70 mm og finere enn 80 μ . Det godtas en del marg og dødhår, samt noe vegetabilier og lett filting. Det godtas noe mer fett / skitt enn i første klasse. Kravet til hvithet etter vask er lavere.

C1S er pigmentert fellull av crossbredtype. Klasse 1 har myk, kruset ull med god spenst. Ullhårene skal være lengre enn 40 mm og finere enn 39 μ . Det godtas bare ubetydelig marginnhold og ikke dødhår som vokser i fellen. Fellen bør ha jevn fiberfinhet og lengde. Det godtas bare ubetydelig vegetabilinnhold og filting, og moderat fett- / skittinnhold.

C2S er pigmentert fellull av crossbred- / krysnings- / pels- / spæl-type, som ikke oppfyller kravene til første klasse. Klassen inneholder også pigmentert ull hvor buk-, lær- og haleull er blandet med fellulla, pigmentert frasortert ull, pigmentert tydelig filtet ull opp til hardfilt, pigmentert ull med mer enn litt vegetabilier, pigmentert urinbrent ull og pigmentert ull som er kortere enn 40 mm. Det godtas grov ull, margull og dødhår.

Høstull av spælttype

F1 er hvit fellull av god spælttype, som har vokst i utemiljø i omkring et halvt år. Siden klippingen normalt foregår om høsten, brukes betegnelsen høstull. Klasse 1 har lang, myk og glansfull dekkull og vesentlig kortere og finere bunnnull. Lengdekravet til dekkulla er 120 mm, og kravet til fiberfinhet er mindre enn 60 μ . Lengdekravet til bunnnulla er på 40 mm, og kravet til fiberfinhet er mindre enn 25 μ . Det godtas bare ubetydelig marginnhold og relativt få og fine dødhår / korte dekkullhår. Det godtas bare ubetydelig vegetabilinnhold og filting, og lavt fett- / skittinnhold. Det kreves god hvithet etter vask.

F2 er hvit ull av spæl- eller krysningsstype, som har vokst i utemiljø i omkring et halvt år eller mer, og som ikke oppfyller kravene til første klasse. Lengdekravet til dekkulla er 120 mm og kravet til fiberfinhet er 90 μ . Det godtas en del marg. Lengdekravet til bunnnulla er på 40 mm, og det godtas en del dødhår / korte dekkullhår. Det godtas noe vegetabilier og lett filting, samt noe mer fett / skitt enn i første klasse. Kravet til hvithet etter vask er lavere.

F1S er pigmentert fellull av god spælttype, som har vokst i utemiljø i omkring et halvt år. Klasse 1 har lang, myk og glansfull dekkull og vesentlig kortere og finere bunnnull. Lengdekravet til dekkulla er 120 mm, og kravet til fiberfinhet er mindre enn 60 μ . Lengdekravet til bunnnulla er på 40 mm, og kravet til fiberfinhet er mindre enn 25 μ . Det godtas bare ubetydelig marginnhold og relativt få og fine dødhår / korte dekkullhår. Det godtas bare ubetydelig vegetabilinnhold og filting, og lavt fett- / skittinnhold. Ull som ikke holder kravene til første klasse, skal settes i klasse C2S.

F1P er fellull av god pelstype. Den er myk og glansfull, med god lokk / krøll, og har vokst i utemiljø i omkring et halvt år. Lengdekravet til dekkulla er på 80 mm. Det godtas bare ubetydelig marginnhold og relativt fine dødhår / korte dekkullhår. Det godtas bare ubetydelig vegetabilinnhold og filting, og lavt fett- / skittinnhold. Pellsull som ikke holder kravene til første klasse, skal settes i klasse C2S.

Filtret ull og svært grov ull

G er hvit, tydelig filtet ull opp til hardfiltet. «Tommelfingerregel»: Man skal kunne presse tommelen gjennom fellen. Det godtas maksimalt med grov ull, margull og dødhår. Det godtas noe vegetabilier.

Ull med vegetabilier

V er hvit ull med mer enn litt vegetabilier. Det godtas bare lett filting.

Frasortert ull (buk-, lær-, haleull)

H1 er hvit, frasortert ull fra høst- eller helårsklipp. Hvit høst- og helårsull hvor buk-, lær-, haleull er blandet med fellulla. Gjennomsnittlig lengdekrav er 70 mm og maksverdi for fiberfinhet er 90 μ . Det godtas en del marg og dødhår. Det godtas litt vegetabilier og lett filting. Det godtas ikke mer enn ubetydelig mengde av urinbrent ull.

H2 er hvit, frasortert ull fra vårklipp. Hvit ull som er kortere enn 40 mm. Hvit vårull hvor buk-, lær-, haleull er blandet med fellulla. Maksverdi for fiberfinhet er 90 μ . Det godtas en del marg og dødhår. Det godtas litt vegetabilier og lett filting. Det godtas ikke mer enn ubetydelig mengde av urinbrent ull.

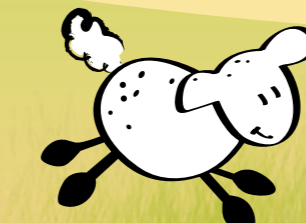
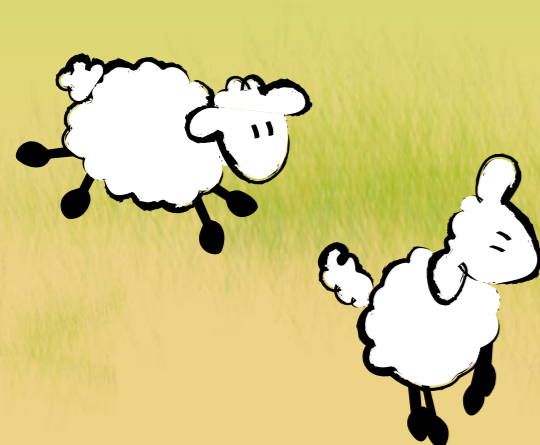
H3 er opprinnelig hvit, urinbrent ull og sterkt tilskitnet ull. Det godtas marg og dødhår. Det godtas litt vegetabilier og lett filting.

Kommentarer til Norsk ullstandard:

Lengden på crossbredull måles ved å strekke ullstapelen og måle dit hovedtyngden av ullfibrene slutter. Ull som ikke holder lengdekravet i sin naturlige klasse, settes i klasse der lengde og type kan godtas. Ull som er kortere enn 40 mm, skal settes i klassene H2 og C2S. Utypisk ull / ull av krysningsstype skal settes i klasse der den passer best til beskrivelsen. Sammenrotet ull skal settes i klassen for den dårligste kvaliteten i blandingen. Urinbrent og sterkt tilskitnet ull skal kun gå i klassene H3 eller C2S. Ull som er gulnet pga miljøet eller blitt grønn pga mikroorganismer, kan settes i klasser for pigmentert ull.

Ull som ikke tilfredsstillter kravene i Norsk Ullstandard:
Ekstremt skitten ull
Muggen / råttten ull
Møllbefengt ull
Hardfiltet ull
Merkemalt ull
Ull med ekstremt høyt vegetabilinnhold
Urinbrent / svært skitten ull med høyt vegetabilinnhold
Urinbrent eller svært skitten ull som er filtet
Filtet ull med høyt vegetabilinnhold

Ved spørsmål om kurs / flere foldere vennligst ta kontakt med Fagtjenesten for Ull ved Sissel Berntsen, telefon 22 09 23 00 evt. e-post: sissel.berntsen@animalia.no.



Norsk ullstandard

Kvalitetstype A: Hvit helårsull av crossbredtype

Kvalitets-klasse:	Lengdekrav:	Finhetskrav:	Spent:	Krusning:	Dødhår:	Marg-innhold:	Ullmengde etter vask:	Vegetabil-innhold:	Hvithet:	Pigment:	Filting:	Preg:
Klasse A1	≥ 100 mm	Mid. diam. ≤ 33,5 μ Maks pr fell: 39 μ	≥ 24 cm ³ /g	Tydelig	≤ 0,3 %	≤ 3,0 %	Yield ≥ 70 %	≤ 0,4 %	8<(y-z)<13	0	Ubetydelig	Typisk crossbred

Kvalitetstype B: Hvit vårull av crossbred- og spælttype

Kvalitets-klasse:	Lengdekrav:	Finhetskrav:	Spent:	Krusning:	Dødhår:	Marg-innhold:	Ullmengde etter vask:	Vegetabil-innhold:	Hvithet:	Pigment:	Filting:	Preg:
Klasse B1	≥ 40 mm	Mid. diam. ≤ 33 μ Maks pr fell: 38 μ	≥ 24 cm ³ /g	Tydelig	≤ 0,3 %	≤ 3,0 %	Yield ≥ 67 %	≤ 0,3 %	8<(y-z)<13	0	Ubetydelig	Typisk crossbred
Klasse B2	≥ 40 mm	Maks pr fell: 80 μ	-	-	≤ 2,0 %	≤ 10 %	Yield ≥ 65 %	≤ 0,7 %	8<(y-z)<14	0	Lett filting godtas	Utypisk godtas

Kvalitetstype C: Høstull av crossbredtype (Helårsull godtas i C2, helårs- og vårull i C1S og C2S, spællull godtas i C2S)

Kvalitets-klasse:	Lengdekrav:	Finhetskrav:	Spent:	Krusning:	Dødhår:	Marg-innhold:	Ullmengde etter vask:	Vegetabil-innhold:	Hvithet:	Pigment:	Filting:	Preg:
Klasse C1	≥ 70 mm	Mid. diam. < 33 μ Maks pr fell: 38 μ	≥ 24 cm ³ /g	Tydelig	≤ 0,3 %	≤ 3,0 %	Yield ≥ 76 %	≤ 0,3 %	8<(y-z)<13	0	Ubetydelig	Typisk crossbred
Klasse C2	≥ 70 mm	Maks pr fell: 80 μ	-	-	≤ 2,0 %	≤ 10 %	Yield ≥ 70 %	≤ 0,7 %	8<(y-z)<14	0	Lett filting godtas	Utypisk godtas
Klasse C1S	≥ 40 mm	Mid. diam. < 33,5 μ Maks pr fell: 39 μ	≥ 24 cm ³ /g	Tydelig	≤ 0,3 %	≤ 3,0 %	Yield ≥ 67 %	≤ 0,3 %	-	Ja	Ubetydelig	Typisk crossbred
Klasse C2S	-	-	-	-	Godtas	Godtas	Yield ≥ 64 %	≤ 4,0 %	-	Ja	Godtas	Variert

Kvalitetstype F: Høstull av spælttype

Kvalitets-klasse:	Lengdekrav bunnull:	Finhetskrav bunnull:	Lengdekrav dekkull:	Finhetskrav dekkull:	Spent:	Glans:	Dødhår:	Marg-innhold:	Ullmengde etter vask:	Vegetabil-innhold:	Hvithet:	Pigment:	Filting:	Preg:
Klasse F1	≥ 40 mm	≤ 25 μ	≥ 120 mm	≤ 60 μ	≤ 21 cm ³ /g	Observerbar	≤ 0,3 %	≤ 3,0 %	Yield ≥ 76 %	≤ 0,4 %	8<(y-z)<13	0	Ubetydelig	Typisk spæl
Klasse F2	≥ 40 mm	-	≥ 120 mm	≤ 90 μ	-	-	≤ 2,0 %	≤ 10 %	Yield ≥ 75 %	≤ 0,7 %	8<(y-z)<14	0	Lett filting godtas	Utypisk godtas
Klasse F1S	≥ 40 mm	≤ 25 μ	≥ 120 mm	≤ 60 μ	≤ 21 cm ³ /g	Observerbar	≤ 0,3 %	≤ 3,0 %	Yield ≥ 76 %	≤ 0,4 %	-	Ja	Ubetydelig	Typisk spæl
Klasse FIP	-	-	≥ 80 mm	≤ 60 μ	-	Observerbar	≤ 0,3 %	≤ 3,0 %	Yield ≥ 75 %	≤ 0,4 %	-	Ja	Ubetydelig	Pels inkl lokk

Kvalitetstype G og V: Filtet ull og svært grov ull – Ull med vegetabiler

Kvalitetsklasse:	Lengdekrav:	Finhetskrav:	Dødhår:	Marginnhold:	Ullmengde etter vask:	Vegetabilinnhold:	Hvithet:	Pigment:	Filting:	Preg:
Klasse G	-	-	Godtas	Godtas	Yield ≥ 70 %	≤ 2,5 %	8<(y-z)<14	0	Godtas opptil hardfilt	Variert
Klasse V	-	-	Godtas	Godtas	Yield ≥ 70 %	≤ 4,0 %	8<(y-z)<14	0	Lett	Variert

Kvalitetstype H: Frasortert ull (Buk-, lår- og haleull)

Kvalitetsklasse:	Lengdekrav:	Finhetskrav:	Dødhår:	Marginnhold:	Ullmengde etter vask:	Vegetabil-innhold:	Urinbrente fibre:	Hvithet:	Pigment:	Filting:	Preg:
Klasse H1	Snitt ≥ 70mm	Mid.diam. ≤ 40 μ Maks pr fell: 90 μ	≤ 2,0 %	≤ 10 %	Yield ≥ 70 %	≤ 0,7 %	Ubetydelig	8<(y-z)<14	0	Lett	Høst / helårs
Klasse H2	-	Mid.diam. ≤ 40 μ Maks pr fell: 90 μ	≤ 2,0 %	≤ 10 %	Yield ≥ 64 %	≤ 0,7 %	Ubetydelig	8<(y-z)<14	0	Lett	Vår
Klasse H3	-	Mid.diam. ≤ 40 μ Maks pr fell: 90 μ	≤ 2,0 %	≤ 15 %	Yield ≥ 64 %	≤ 0,7 %	Godtas	-	0	Lett	Variert

Analysemetoder som benyttes i den objektive kvalitetskontrollen

- **Vegetabiler:** IWTO 19
- **Yield:** IWTO scoured yield at 16 % regain
- **Mid. diam/marg/dødhår:** OFDA (IWTO 28)
- **Hvithet (gulfarge):** IWTO 56 D65 (y-z)
- **Spent:** WRONZ autobulkometer NS8716
- **Lengde:** Method developed by NZWTA and adopted by WTAE

Forklaringer:

- **μ (my)** = Tusendels millimeter. Kalles også mikron.
- **Pigment:** Fargestoff inni fiberen. (Klasser med endelse S eller P)
- **Yield:** Prosentvis utbytte etter vask.
- **Utypisk ull:** Ull som ikke har tilstrekkelig karakteristiske trekk for første klasse. Ofte krysningsull.
- **Vegetabiler:** Skogrusk, høy, halm, frø, kutterflis og annet av vegetabilisk opprinnelse.
- **Crossbred:** Engelsk begrep for krysnings-sau med samme egenskaper som våre langhaleraser, med ensartet ull.



Norsk ullstandard



Gjeldende fra 01.09 2007



Statens landbruksforvaltning
Norwegian Agricultural Authority

www.slf.dep.no

ANIMALIA
FAGTJENESTEN FOR ULL

www.animalia.no